

Eysturskúlin



Eysturskúlin



- <https://eysturskulin.fo/>

Hádeildin í Eysturskúlanum 2024/2025



Almenn rás



Science & Innovatión rás

Tær tvær rásirnar í Eysturskúlanum



Almenn rás

8. H 8. J.

Siðbundna hádeildar tilboðið við vallæru-greinunum.



Science & Innovatióin rás

8. EI

- Til næmingar við áhuga í øðrvísi og projektorienterað undirvísing
- Áhuga í náttúruvísindi og innovatióin.
- Náttúruvísindafakini lögð saman í blokkar - Alisfr., Lívfrøði, landafr. til science



21 aldar førleikarnir

Learning Skills



critical thinking



creativity



collaboration



communication

Grundarlagið undir science og innovatións rásini



Vísindaliga háttalagið

Allýsa trupulleikar, skapa og royna hýpotesur

Verkfrøðiliga háttalagið

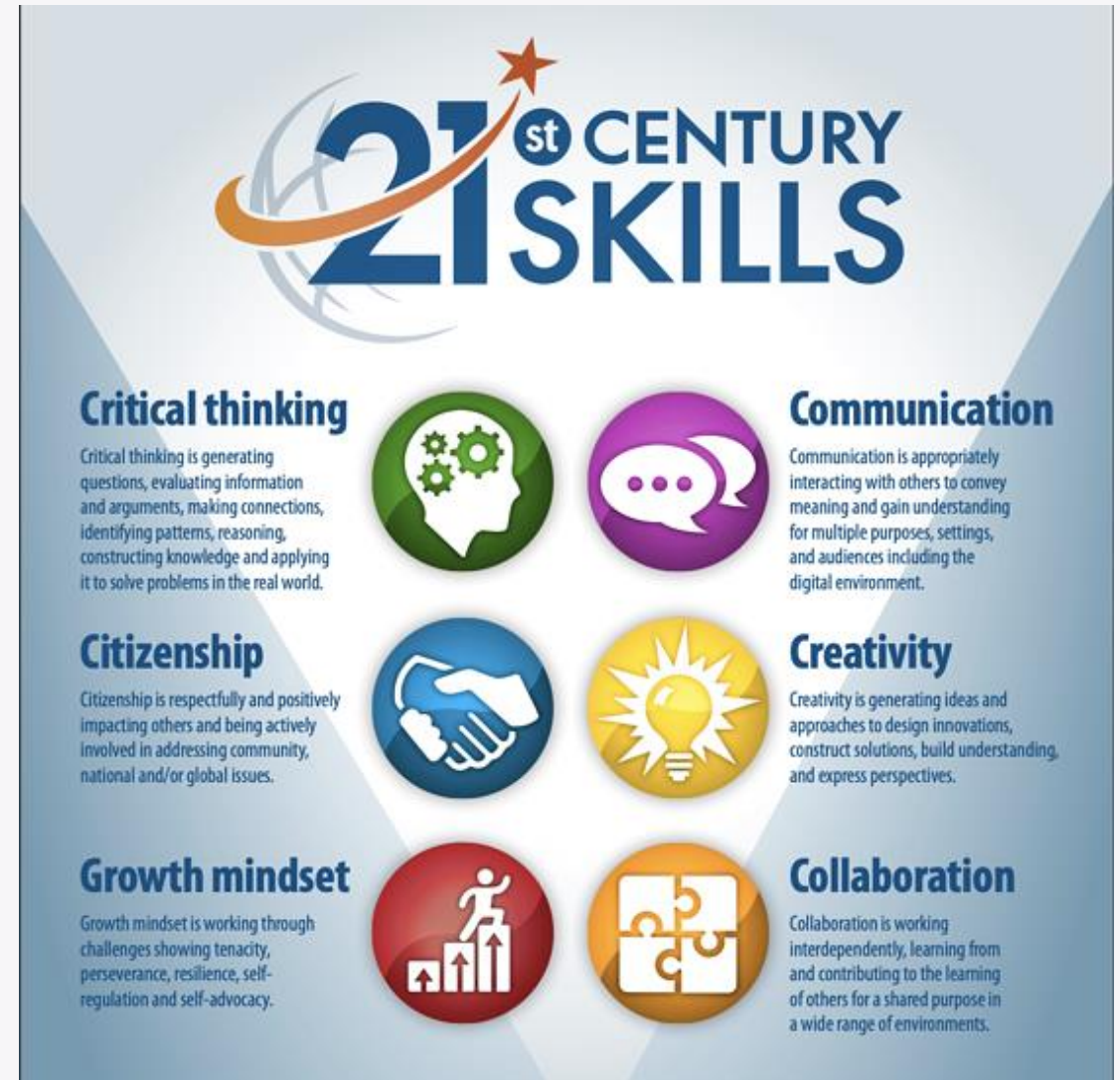
Allýsa trupulleikar, skapa og royna loysnir/prototypur

Innovatión og nýhugsan

Menna kreativitet, hugflog og skapanarhugan

21. aldar førleikar

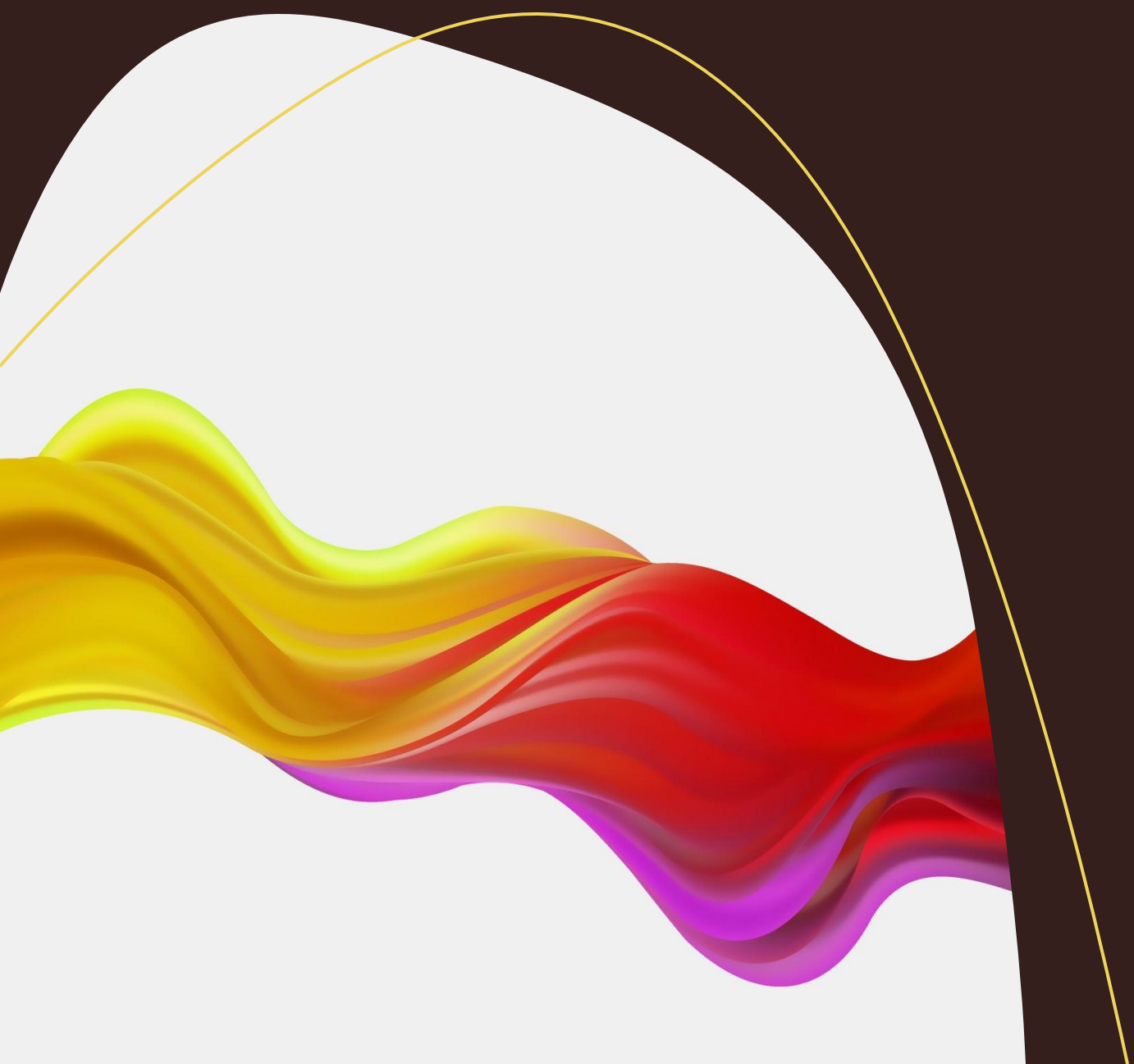
- Størri og størri krøv verða sett til komandi borgarar.
- 21. aldar førleikarnir, eru mettir førleikar, ið verða kravdir av komandi ættarliði.
- Á sciencerásini leggja vit okkum eftir, at gera eina roynd at menna onkrar av hesum førleikunum, serliga kreativitet, samskifti, samstarv og kritisk hugsan.



Innovatión (2 tímar)

- Hugflog og nýskapan
- 2 tímar á tímatalvuni hjá Science og innovatións rásini
- Ætlanin er at luttaka í First Lego League og skúla FM





Skipanin

Tímajáttanin, sum skúlin fær til
ein 8.flokk:

37 tímar

Kravda tímatalið

- 30 tímar - før, da, en, stø, lív, la, sø, samf, kr, ítr.
- Valtímar - 7 tímar játtaðir tímar (Alis-evnafr./týskt)
- 2 tímar kunnu takast út
- 28 tímar

Kravdar lærugreinar - miðnám

- Týskt 4 tímar
- Alis- og evnafrøði 3 tímar

Týskt

- Upptökukrav á miðnámi til HUGBREYT (1.august 2023)
- (Á sumri 2019 varð kunngerð lýst, sum ásetti, at týskt skuldi verða upptökukrav á fleiri gymnasialum breytum. Eftir at málið varð viðgjørt av nýggjum, og ymsu partarnir vórðu hoyrdir, gjørði landsstýrismaðurin av, at týskt verður upptökukrav á hugbreyt, og ikki á búskapar- og fyrireikingarbreyt á miðnámi).(2020)

Alis- og evnafrøði

- Upptökukrav á miðnámi til Náttúrubreyt, Tilfeingisbreyt og Tøknibreyt

Vallærugreinar annars....

- Ítrótt - rógving - flogbóltur - fótþóltur (ítróttatímarnir)
- Tónleikur (samanspæl) (einstaklingaundirv.)
- Handverk (timbur- og snikkaraarbeiði)
- List (hugskot, teknikkur, litir, skapanargleði)
- Kostur og heilsa
- Handarbeiði

Kravdar lærugreinar

- Kravdar lærugreinar eru: Kristni, føroyskt, danskt, enskt, støddfrøði, søga/samtíð, samfelagsfrøði, landafrøði, lívfrøði og ítróttur.
- 30 tímar (kravdir)
- - 2 tímar (leiðslan)
- 28 tímar
- Roydar- og menningarvirksemi

Vallærugreinar - smb.royndar- og menningarvirksemi

- Næmingarnir KUNNU hava upp til 33 tímar
- Kravdir tímar + vallærugreinar.

Kravdar lærugreinar

- Føroyskt 5 tímar
- Støddfrøði 5 tímar
- Enskt 2 tímar
- Danskt 3 tímar

Kravdar lærugreinar

- Landafr. 2 tímar
- Søga 2 tímar
- Samfelagsfr. 1 tíma
- Kristni 1 tíma
- Lívfrøði 2 tímar
- Ítrótt 2 tímar

Kravdar lærugreinar

- Tilsamans 25 lógarkravdir tímar
- Vallærugreinar - alisfrøði + týskt = 6 tímar
- Vallærugreinar - alisfrøði + hand/list = 5 tímar
- Vallærugreinar - týskt + hand/list = 5 tímar
- Vallærugreinar - týskt + alisfr. + hand/list = 8 tímar

Viðmerking!

- Undantikið alis- og evnafrøði og týskt, er vallærugreinin treytað av, at nóg stór undirtøka verður. (10-12 næmingar)
- Tímajáttanin

Lesi- og skrivitøkni

- Fyrireikingarbreytin (LST) er málverkstova bjóðað næmingum, ið hava trupult við at lesa, skriva og rokna. (8.,9. NámX)
- Tímarnir liggja inni í tímatalvuni. Serlær./orðblindalær./støddfrøðivegl. eru í lesi- og skriviverkstovu. (Lesi- og skrivitøkni)
- Orðblind/talblind

| Mán. | Týs. | Mik. | Hós. | Frí. |
|----------|------------|------------|-----------|------------|
| Føroyskt | Landafr. | Støddfrøði | Føroyskt | Føroyskt |
| Føroyskt | Landafr. | Støddfrøði | Føroyskt | Søga |
| Danskt | Lívfrøði | Danskt | Alisfrøði | Støddfrøði |
| Danskt | Lívfrøði | Danskt | Alisfrøði | Støddfrøði |
| Samf. | Støddfrøði | Kristni | Enskt | Ítróttur |
| Søga | Enskt | Enskt | Samfel. | Ítróttur |
| Enskt | | | | |



Hugsað tímatalva

Við ØLLUM vallærugreinum

| | Mánadag | týsdag | mikudag | hósdag | fríggjadag |
|---|------------|----------------|-------------------|------------------|-------------------|
| 1 | Danskt | Alisfrøði/val. | Ítr./rógv./flogb. | Landafrøði | Søga. |
| 2 | Danskt | Alisfrøði/val. | Ítr./rógv./flogb. | Landafrøði | Samfelagsfr. |
| 3 | Føroyskt | Støddfrøði | Føroyskt | Lívfrøði | Støddfrøði |
| 4 | Føroyskt | Støddfrøði | Føroyskt | Lívfrøði | Enskt |
| 5 | Støddfr. | Føroyskt | Týskt/handv/list | Søga | Danskt |
| 6 | Støddfr. | Kristni | Týskt/handv/list | Týskt/handv/list | Alisf./handv/List |
| 7 | Lektiukafé | Enskt | | Lektiukafé | |
| 8 | | | | | |

Hugsað tímatalva

Við ØLLUM vallærugreinum
Gult! Rásin.

| | Mánadag | týsdag | mikudag | hósdag | fríggjadag |
|---|---------|----------------|-----------------------|------------------|------------|
| 1 | Danskt | Føroyskt | Ítr./rógv./ flogb. | Søga | Science |
| 2 | Danskt | Føroyskt | Ítr./rógv./ flogb. | samfelagsfrøði | Science |
| 3 | Science | Støddfrøði | Føroyskt | Danskt | Enskt |
| 4 | Science | Støddfrøði | Føroyskt | Støddfrøði | Enskt |
| 5 | Science | Søga | Týskt/handv/list | Føroyskt | støddfrøði |
| 6 | Science | Kristni | Týskt/handv/list | Týskt/handv/list | Støddfrøði |
| 7 | | Valfak/Innov. | | | |
| 8 | | Valfak /innov. | | | |

Innskriving í 8.flokk

- Valblöð 24.apríl

Klik for at

| Lærugreinaval | | | |
|---|--------|---|-----------------------|
| Almenn rás | | | |
| 8. flokkur skúlaárið 2024/2025 | | | |
| Navn | | Føðingardagur | |
| Bústaður | | Tlf.nr. | |
| Teldupost adressa | | | |
| Vallærugreinir | | Kravdar lærugreinir | |
| Raðfest tær lærugreinir, tú velur (1-2-3) 5 tímar minimum. | Tím ar | Umframt tær lærugreinir, sum tú hevur valt, skalt tú eisini hava niðanfyrri kravdu lærugreinir. | Leið-beinandi tímatol |
| Týskt | 3 | Kristniskunnleiki | 1 |
| Alisfrøði/evnafrøði | 3 | Føroyskt | 5 |
| Tónleikur/samanspæl/ljóðfari | 2 | Danskt | 3 |
| List | 2 | Enskt | 2 |
| Rógving | 2 | Steddáfrøði | 5 |
| Kost og heilsa | 2 | Saga/samtíð | 2 |
| Handverk | 2 | Landalæra | 2 |
| Flogbóltur | 2 | Lívfrøði | 2 |
| Handarbeiði | 2 | Ítrótt | 2 |
| Viðmerking 1: Fyri at verða upptikin á náttúrubreytina, tilfeingisbreytina ella tøkubreytina í miðnámi, skal næmingurin hava í minsta lagi 2 ár í alis/evnafrøði í framhaldsdeildini. | | Samfelagsfrøði | 1 |
| Viðmerking 2: Týskt er upptøkukrav til til hugbreyt á Miðnám. Næmingurin skal hava týskt í 2 ár. | | Felagstímar tilsamans ++ | 25 |
| | | Valdir tímar | |
| | | Vikutímar tilsamans | |
| Valið er galdandi fyri tvey skúlaár. Umval kann bert gerast í samráð við skúlastjóran. Av tí at næmingur og foreldur/verji í felag hava gjørt hetta valið, eiga báðir partar at skriva undir. | | | |