

Frymil til at arbeiða við myndum

AT GREINA MYNDIR

ODDFRÍÐUR MARNI RASMUSSEN

INNGANGUR

Allastaðni, vit fara, eru myndir at síggja. Vit gáa ikki heilt eftir teimum, men tær eru har kortini.

Fara vit at vitja ein vin, so hanga myndir á veggnum heima hjá honum. Hesar myndir kunnu hava nógv at siga fyri vinin og familju hansara, men tær hava onki at siga fyri teg. Tú sært tær ikki, tó at tær hanga beint framman fyri nösina á tær. Vinurin kann koma heim at vitja teg, og hann hevur tað júst sum tú. Tit tala ikki um myndirnar. Tit geva teimum ikki gætur. Fóru tit at tosa saman um myndirnar, so høvdu tit verið meir tilvitaðir um myndirnar, tí at tit høvdu sett orð á tað, sum tykkum dámdi ella ikki dámdi við myndini.

Soleiðis ber til at gerast áhugaður í málningum, fotomyndum, installatiónum og øðrum listaverkum.

Tað er so, at onkur hevur skapað hesi verk. Onkur hevur gjørt sær ómak og brúkt nógva tíð til at gera hesi verk. Viðkomandi listafólk hevur hugsað leingi um listaverkið, áðrenn hann endiliga hevur sagt við seg sjálvan, at nú kann eg ikki gera meir við málningin ella fotomyndina ella installatiónum, og tí má eg sleppa verkinum og lata onnur hyggja at tí og koma við sínari meining um verkið.

Skal eitt menniskja vera ført fyri at døma um, um eitt verk er gott ella ikki, so má hesin áskoðari vera tilvitaður um, hvussu listaverk verða til, bygd upp, hvørjar litir listafólkið hevur valt, hvussu sjónarhornið er og annars, hvussu væl verkið er sett saman og hongur saman við øðrum verkum.

Hesin bóklingur skal hjálpa næmingum á veg, tá ið teir hyggja at listaverkum.



MYNDAGREINING



Dáta



DÁTA

- ❖ *Hvør hefur gjørt myndina?*
- ❖ *Hvar hongur myndin?*
- ❖ *Nær er myndin gjörd?*
- ❖ *Hvørja tækni hefur listafólkið brúkt til at gera myndina?*
- ❖ *Hvussu stór er myndin?*

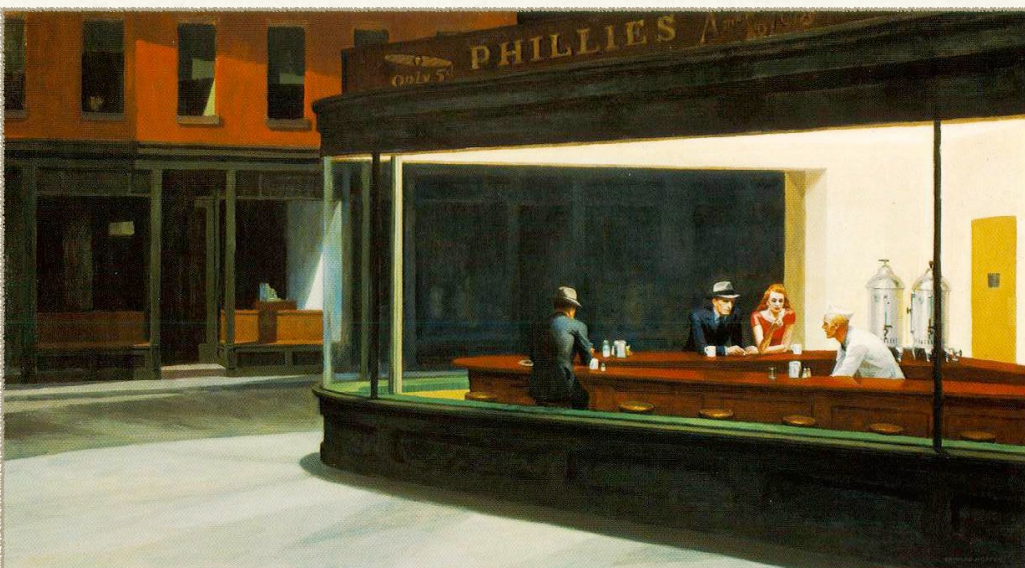
Áðrenn vit veruliga fara í gongd við at greina eina mynd, hevur tað stóran týdning, at tit savna saman dáta (upplýsingar) um ymiskt við myndini og listafólkinum.

Finn fram til, hvør hefur gjørt verkið, og hvar verkið hongur (ella er statt, um talan er um eina standmynd). Finn fram til, nær verkið er gjørt.

Hvørja tækni hefur listafólkið brúkt. Er málningurin málaður við olju, vatni, er talan um lenoliumsskurð, træskurð, er standmyndin úr bronsu ella gróti og so framvegis.

Hvussu stórt er verkið, tit skulu kannar.

MYNDAGREINING MYNDEVNI



MYNDEVNI

- ❖ *Hvat er myndin um?*
- ❖ *Sigur myndin eina sögu?*
- ❖ *Hvat í myndini fangar eygað?*
- ❖ *Hvat er tað fyrsta, tú gevur tær far um?*

Myndevni

Royn at hyggja væl at myndini. Hvat fortelur myndin? Spyr teg sjálfvan, hvat tú sært á myndini. Hvat er fremst í myndini? Hvat er í miðjuni á myndini? Hvat er í bakgrundini á myndini? Hetta verður kallað forsýni, miðsýni, baksýni.

Tá ið tit hyggja at myndini, hvat er tað, sum fangar eygað? Hvat er tað allarfyrra, sum tú gevur tær far um? Skriva niður tað, sum kemur tær til hugs um myndina.

Snildir



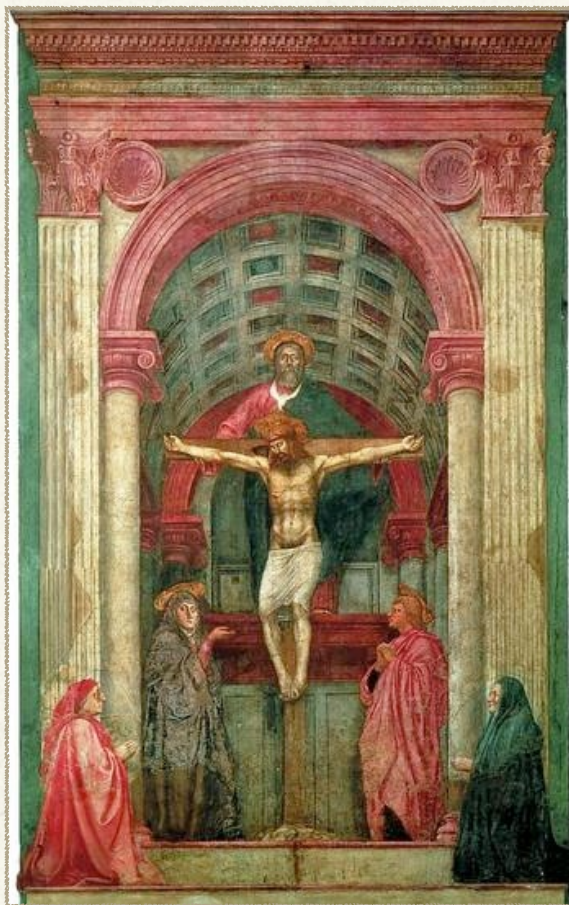
SNILDIR

- ❖ *Hvørjir litir verða brúktir?*
- ❖ *Hvaðani kemur ljósið?*
- ❖ *Hvussu er bygnaðurinn?*
- ❖ *Hvørji skap eru í myndinni?*
- ❖ *Hvussu er frásjónin?*
- ❖ *Hvussu er sjónarhornið?*
- ❖ *Er okkurt, sum tú ert bilsin av?*

Tá ið tit arbeiða við snildum, so meinast tað við, at tit skulu finna fram til, hvussu verkið er bygt upp, og hvør hyggur eftir hvørjum, og hvussu litirnir verða brúktir, og hvat teir vilja siga.

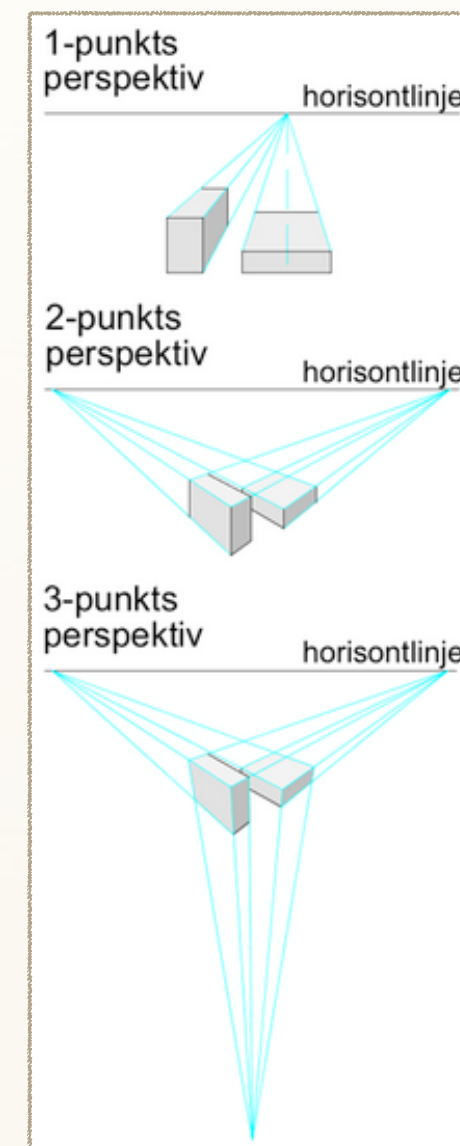
Litir hava sýmbol. Hugsa vit um litin reytt, fara tankarnir beinanvegin at snara inn á kærleika. Hugsa vit litin gult, so hugsa vit um vøkstur og sól. Hetta er ein glaður og ljósur litur, men tá ið vit hugsa um svart, so fara vit beinanvegin at hugsa um okkurt ringt og dapurt. Soleiðis seta vit litir í samband við kenslur, sum vit hava í okkum, kenslur, sum vit kanska hava havt, ella sum vit hava lisið um. Tá ið tit hugsa um litir, so ber eisini til at hugsa um lutir. Tá ið vit til dømis hugsa um grátt, so fara vit at hugsa um lutir, sum eru gráir: mánin, sement, klædningar, veggir og annað.

Frásjón



FRÁSJÓN

- ❖ *Frásjón er at síggja okkurt í tí rætta samanhuginum.*
- ❖ *Linjur eru í einum málningi, sum savnast á einum staði. Hygg eftir myndini eftir Masaccio frá 1427 og samanber við frásjónarmodellið yvirav.*
- ❖ *G.G! Frásjón eitur perspectiv á enskum.*



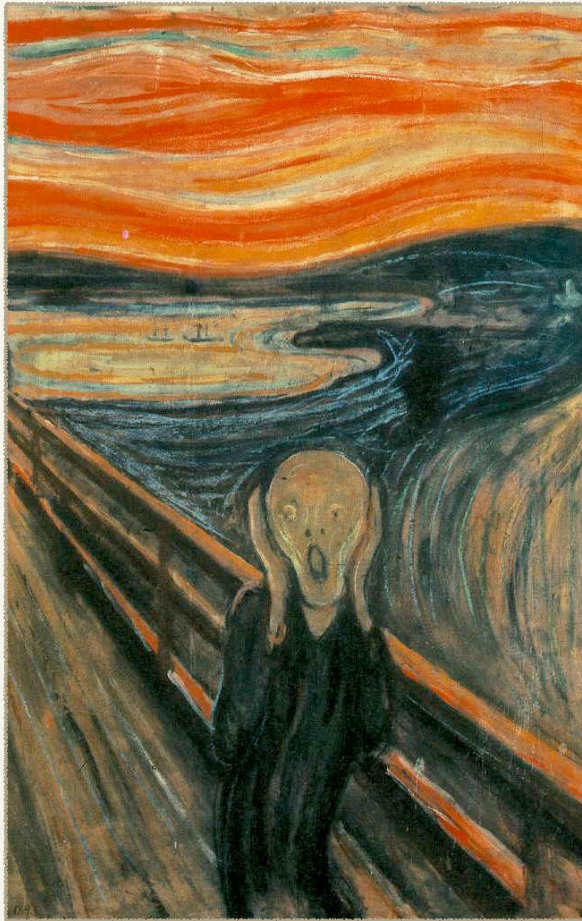
Sjónarhorn

Tá ið vit hyggja at einum málningi, so eru nakrir persónar ella skap í málninginum. Vit kunnu síggja niður á teir eins og ein fuglur á flogi, beint inn á teir, í eygnahædd, úr neðra og upp á teir, eins og ein maðkur í skríður á jørðini. Hygg at myndini og tosa við ein annan um sjónarhornini, og hvat tey gera við teg sum áskoðara. Hvørja kenslu fært tú?



SJÓNARHORN

- ❖ *Sjónarhorn er haðani, vit síggja skapini í einum málningi.*



TULKING

- ❖ *Hugsa um alt, tú ert komin fram til, ímeðan tú hefur greinað myndina.*
- ❖ *Hvat haldi eg um myndina? (Grundgevu við stöði í myndini)*
- ❖ *Hugsa um, hvussu tey hava tað í myndini og undrast á, hví so er?*
- ❖ *Tosa saman um, hvat er hent áðrenn støduna, málningurin lýsir.*
- ❖ *Tosa saman um, hvat fer at henda, um tú slapp at tendra myndina eins og var tað ein filmur, sum var settur á páusu.*

Tulking

Sera umráðandi er, at tit hava gjørt eina holla og góða greining av verkinum, áðrenn tit fara at tulka tað.

At tulka merkir, at tit spyrja tykkum sjálv, hvørjar meiningar, tit hava um verkið. Tit skulu grundgeva fyri øllum, sum tit siga um verkið. Er tað gott, so skulu tit eisini siga, hví so er, og hvat tað er, sum ger, at tit halda, at tað er gott. Hinvegin. Halda tit, at verkið er vánaligt, so skulu tit eisini grundgeva væl og virðiliga fyri, hví tit halda tað. Grundgevingarnar skulu taka stöði í greiningini, sum tit hava gjørt.

Ikki er neyðugt, at tit eru samd um eina tulking, men gott hevði verið, um tit náddu fram til eina felags tulking, sum tit kunnu liva við.

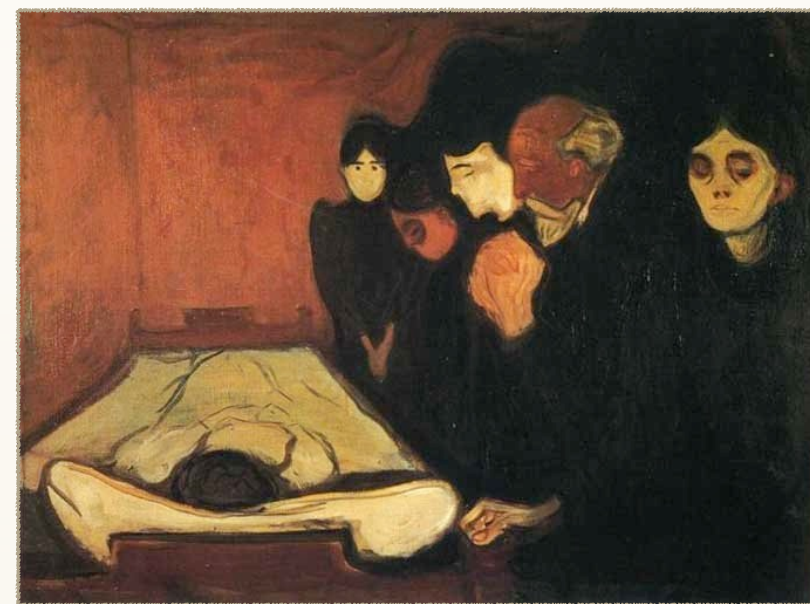
Frásjónargerð

Frásjónargerðin er, tá ið tú dugir at síggja, at ein mynd kann setast í samband við eina aðra mynd. Um tit ikki eru so kend við myndlistasøgu, so er ein ørgrynna av myndum á netinum, sum tit kunnu hyggja at. Til ber at leita eftir myndum, sum viðgera sama evni, eftir sama listafólkið, málningar sum eru málaðir um somu tíð, sum málningurin, tit greina og tulka.

Finn samband ímillum málningin hjá Miknesi til vinstru og málningin eftir Edvard Munch beint undir.

FRÁSJÓNARGERÐ

- ❖ *Frásjónargerðin er, tá ið tú setir myndina í samband ella í samanhang við aðrar myndir.*
- ❖ *Tú kanst bera saman við aðrar myndir, sum siga somu søgu.*
- ❖ *Tú kanst hyggja at fleiri myndum hjá sama listafólki.*
- ❖ *Tú kanst hyggja at myndum frá sama tíðarskeiði.*



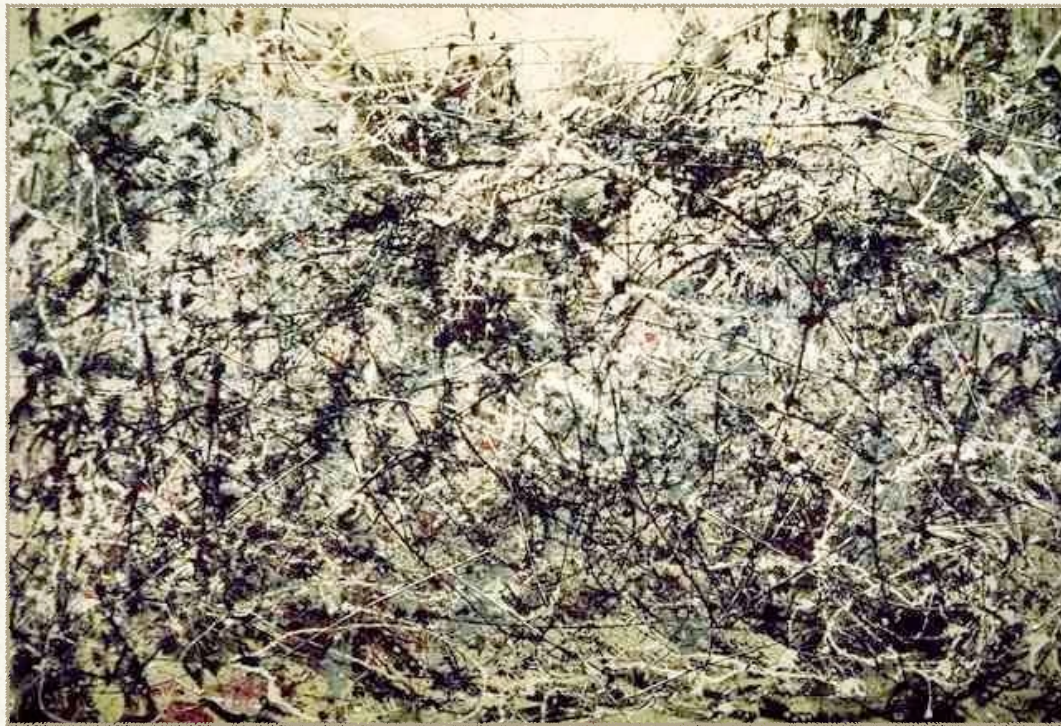
Uppgáva



*Ver ítökiligur
Brúka hugflogið
Grundgev væl*

- Hvør hevur málað myndina?
- Hvussu eitur málningurin?
- Hvat sært tú á myndini?
- Hvat kanst tú siga um litirnar?
- Hvussu er huglagið á myndini?
(syrgiligt, dapurt, lætt, stuttligt o.s.fr.)
- Hvørja søgu fortelur myndin?
- Hvat heldur tú um myndina?

Uppgáva



*Ver ítökiligur
Brúka hugflogið
Grundgev væl*

Málningurinn eitur *Number 1 1948* eftir Jackson Pollock.

- Tú skal hyggja væl og leingi at málninginum og finna skap í málninginum. Skapini kunnu sýnast sum andlit, fólk ella djór.
- Tak ein penn, helst reyðan, og tekna skapini, sum tú fært burtur úr málninginum.
- Tá ið tú hevur gjørt hetta, so hevur tú fingið okkurt ítökiligt úr einum málningi, sum er heilt óítökiligur.

Her sæst Pollock mála:

<http://www.youtube.com/watch?v=JZ3glUYHa3Q>

Uppgáva



*Ver ítökiligur
Brúka hugflogið
Grundgev væl*

Tak eitt A3 pappír. Tekna eina svarta striku niður gjøgnum miðjuna á arkinum. Tekna so trýggjar svartar strikur tvørturum, soleiðis, at seks eins stórir puntar eru á arkinum.

Síðani skal tú velja tær seks hugtøk.

Hugtøkini kunnu vera døpur, so sum deyði, ótti, ræðsla, marra, myrkur, øvund og onnur.

Til hesi myrku og døpru hugtøkini skalt tú velja tær litir, sum umboða dappra huglagið.

Síðani skalt tekna eitt hugtak í hvønn puntin á arkinum. Ikki er loyvt at tekna skap. Tað er bara loyvt at tekna óítökiligt (akstrakt).

Tað sama kann verða gjørt við hugtøkum, sum ikki eru døpur, so sum kærleiki, gleði, smíl, látur og onnur, og síðani velja litir, sum eru glaðir til hesi hugtøk.

MYNDAGREININ
SLÓÐIR

Slóðir

Felagið føroysk myndlistafólk:

<http://www.mynd.fo/pages/fo/heim.php>

Steinprent:

http://www.steinprent.com/Steinprent.com/Forside_Home.html

Listasavn Føroya:

<http://www.art.fo/fo/>

Gallarí Oyggjin:

<http://www.oyggjin.fo>

LISTIN

<http://listinblog.blogspot.com>

Sigrun G. Niclasen:

http://www.sigrungunnarsdottir.com/da_index.html

Gev tær góðar stundir.

